

WP-DEC7

ウォールプレート型デコーダー



WP-DEC7 は、メタルケーブル上のイーサネット経由で4K映像信号をストリーミングするための高度なデコーダーです。

特長

ビデオ ストリーミング トランスミッター : 1G ネットワーク インターフェイス経由で最大 4K@60Hz (4:2:0) 解像度の信号をストリーミングします

ストリーミング対応 : ユニキャストおよびマルチキャスト

アナログ音声ディエンベッド出力 : HDMI音声またはLANストリーミング音声を抽出し、バランスアナログ音声として出力します

便利で総合的な制御 : 直感的な Webインターフェイス、イーサネット経由のプロトコル3000 APIコマンドで制御、フロント パネルで LCD表示します。

コントロールゲートウェイ : P3Kまたは独自のTCP接続を通じて、ユーザーは接続されたデバイスをRS232、CECで制御/通信できます

ビデオウォール : 最大16x16サイズに対応

PoE対応 : PoE スイッチからの PoE 接続による電力供給のオプション

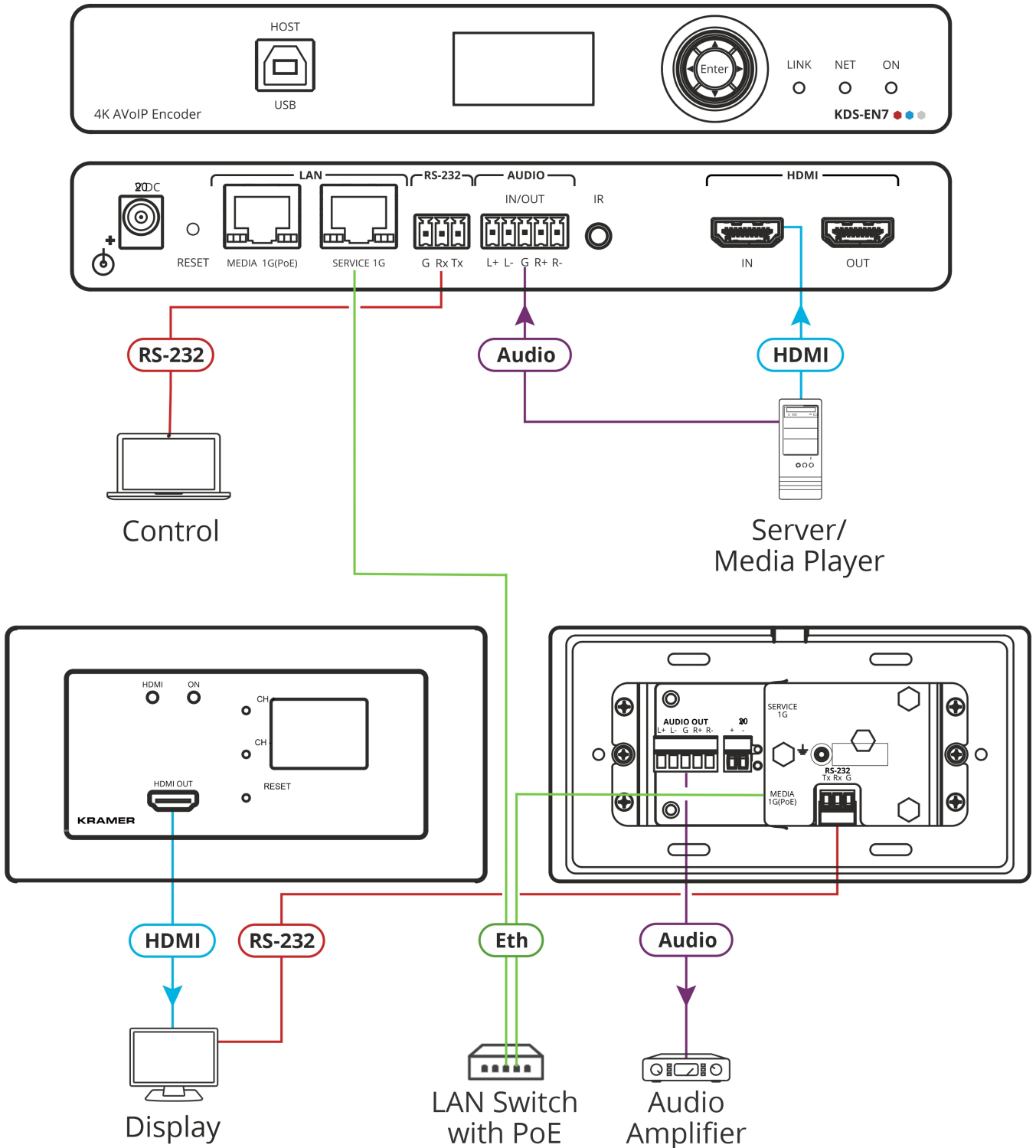


仕様

出力ポート	1 HDMI : HDMIコネクタ 2 Ethernets : RJ-45コネクタ
ネットワーク	1 バランスステレオ音声 : 5ピン ターミナルブロック コネクタ 1 RS-232 : 3ピン ターミナルブロック コネクタ マルチキャスト : RTSP (リアルタイム ストリーミング プロトコル) IGMP スヌーピング ノンブロッキング、レイヤー 2 ユニキャスト : RTSP (リアルタイム ストリーミング プロトコル)
映像	ビットレート : ピーク : 850Mbps、4K平均 : 350Mbps、1080p平均 : 250Mbps 圧縮標準 : JPEGベース、独自ストリーム
映像ストリーミング	最大解像度 : 4K@30Hz 4:4:4 圧縮標準 : JPEG2000ベース、独自ストリーム 最大入力解像度 : 4K@60Hz (4:2:0) 最大出力解像度 : 4K@30Hz (4:4:4) 最大端末間解像度 : 4K@30Hz (4:4:4) スケーラー : 機能有 端末間遅延 : 33m秒 スイッチング時間 : 1秒
解像度	4096x2160@60Hz、1600x1200@60Hz、1280x960@60Hz、848x480@60Hz、 3840x2160@60Hz、1600x900@60Hz、1280x800@60Hz、800x600@60Hz、 1920x1200@50Hz、1440x900@60Hz、1280x768@60Hz、720x576@60Hz、 1920x1080@60Hz、1400x1050@60Hz、1280x720@60Hz、720x480@50Hz、 1856x1392@60Hz、1366x768@60Hz、1224x768@70Hz、640x480@60Hz、 1792x1344@60Hz、1360x768@60Hz、1152x864@70Hz、640x400@85Hz、 1680x1050@60Hz、1024x768@60Hz、640x350@85Hz
音声	対応フォーマット : LPCM、Dolby、DTS LPCM : LPCM 最大7.1/24bit/192kHz Dolby : Dolby Atmos™、Dolby TrueHD、Dolby Digital Plus™、Dolby Digital EX、 Dolby Digital 5.1、Dolby Digital 2/0 Surround、Dolby Digital 2/0 DTS : DTS-HD Master Audio™、DTS-HD、DTS-ES Discrete 6.1、DTS-ES Matrix 6.1、 DTS Digital Surround 5.1
セキュリティ	HTTPS、802.1x、OWASP-10、AES-128 変更可能なキーによる AVストリーミングの暗号化
ユーザーインターフェイス	インジケータ : HDMI、ON LED、フロントパネルLCDディスプレイ (パネル内ボタン : CH+、CH-、工場出荷時設定へのリセットボタン) コントロール : 内蔵Webページ、イーサネット経由のプロトコル3000APIコマンド
電源	PoE (Power over Ethernet) : 動作電圧範囲 37V~57V、最大パワー12W オプションの電源アダプター : 24V DC、最大6A
環境条件	動作温度 : 0~+45°C 保存温度 : -20~+70°C 湿度 : 10~90%、結露なき事
法規制準拠(標準適合)	安全 : CE、FCC 環境 : RoHs、WEEE
筐体	サイズ : 2 Gangユニット 素材 : SGCC (亜鉛メッキ鋼板) 冷却 : 対流換気
製品寸法	12.10 x 4.56 x 12.10cm (幅、奥行き、高さ)
製品重量	約 0.4Kg
梱包寸法	20.00 x 13.70 x 7.50cm (幅、奥行き、高さ)
梱包重量	約 0.6Kg



kramer



接続図